



HERINRICHTING TRANSPORTZONE LAR MENEN

16 APRIL 2024

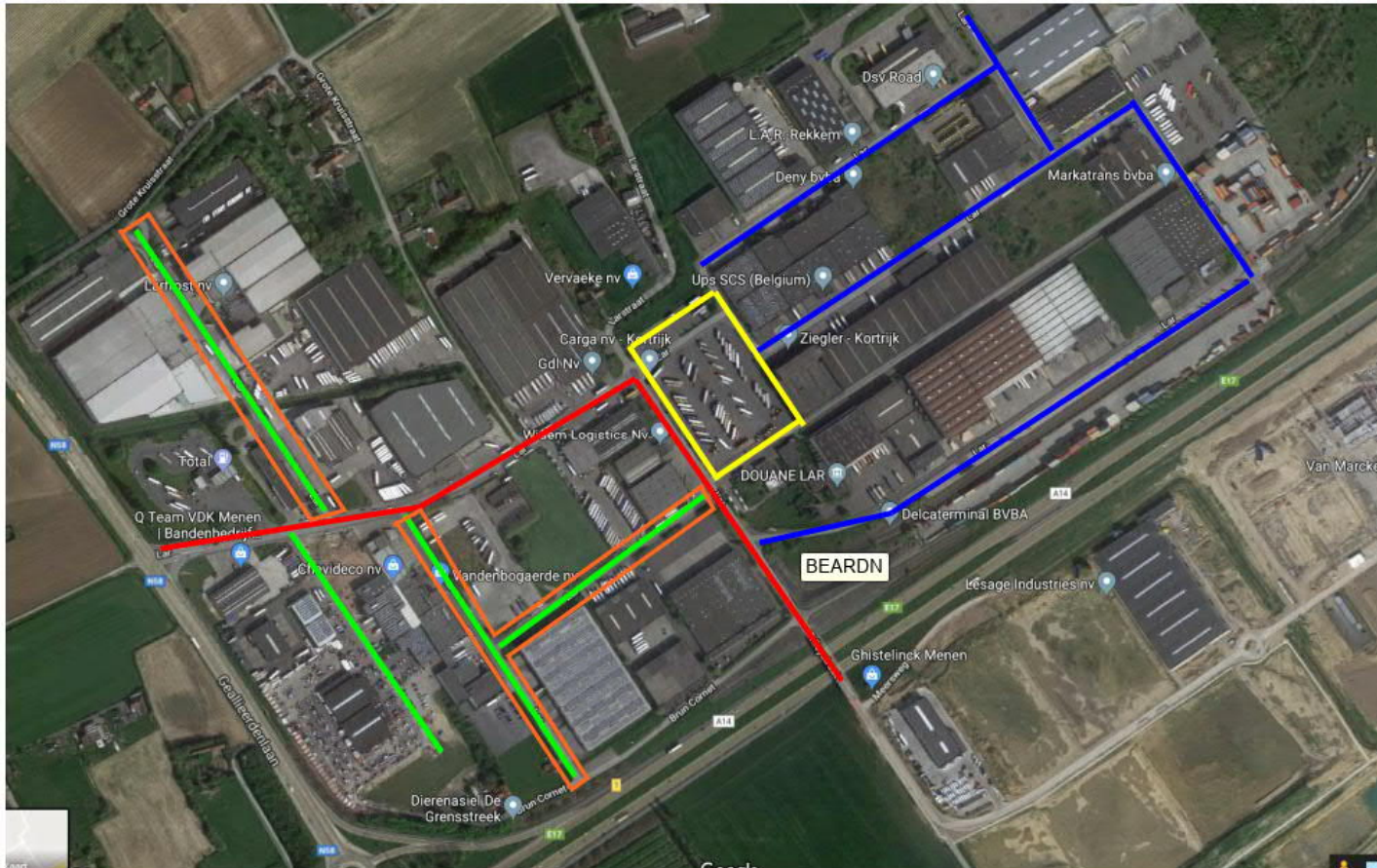
Toelichting

- Algemeen
- Wegenis (wijzigingen t.o.v. oorspronkelijke omgevingsaanvraag)
- Riolering
- Afkoppeling op privaat domein
- Fasering + Werkwijze
- Stand van zaken + timing
- Voorstelling nutsmaatschappijen
- Vragenronde

OVERZICHTSPLAN



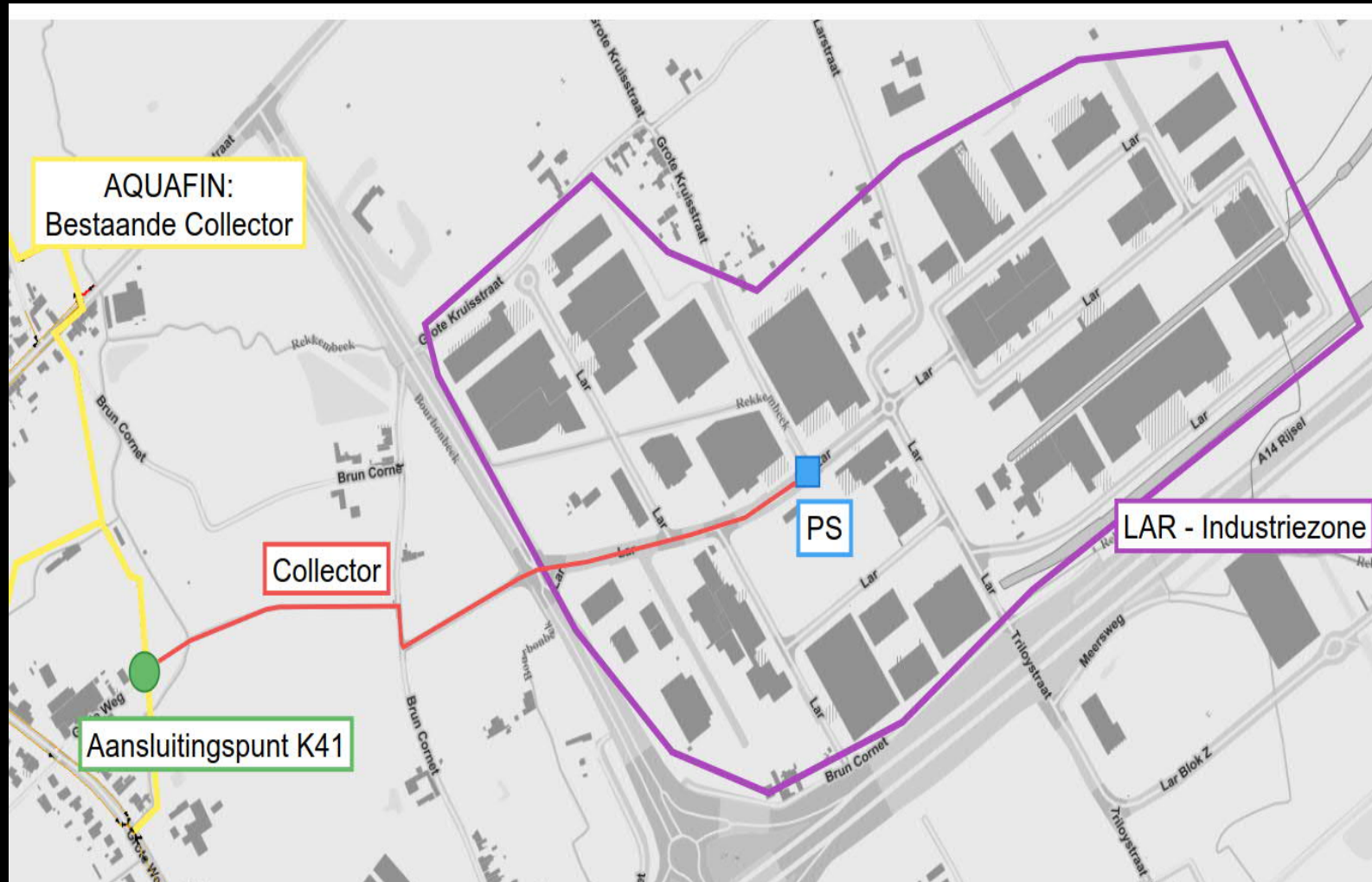
HOOFDWEG PRODUCTIEZONE LOODSENZONE AUTO- EN VRACHTWAGENPARKING



FASE 2 (niet in huidige werken)



OVERZICHTSPLAN



Doelstellingen van het project

Wegeniswerken

- Revitalisering van transportzone

Rioleringswerken

- Gescheiden riolering aanleggen
- Afkoppelen van private percelen

DOELSTELLINGEN



Samenwerking

Stad Menen (bouwheer):

- Rioleringswerken
 - Met subsidie via VMM tot 75%
- Wegeniswerken
 - Met subsidie via Agentschap Ondernemen tot 70%

Aquafin:

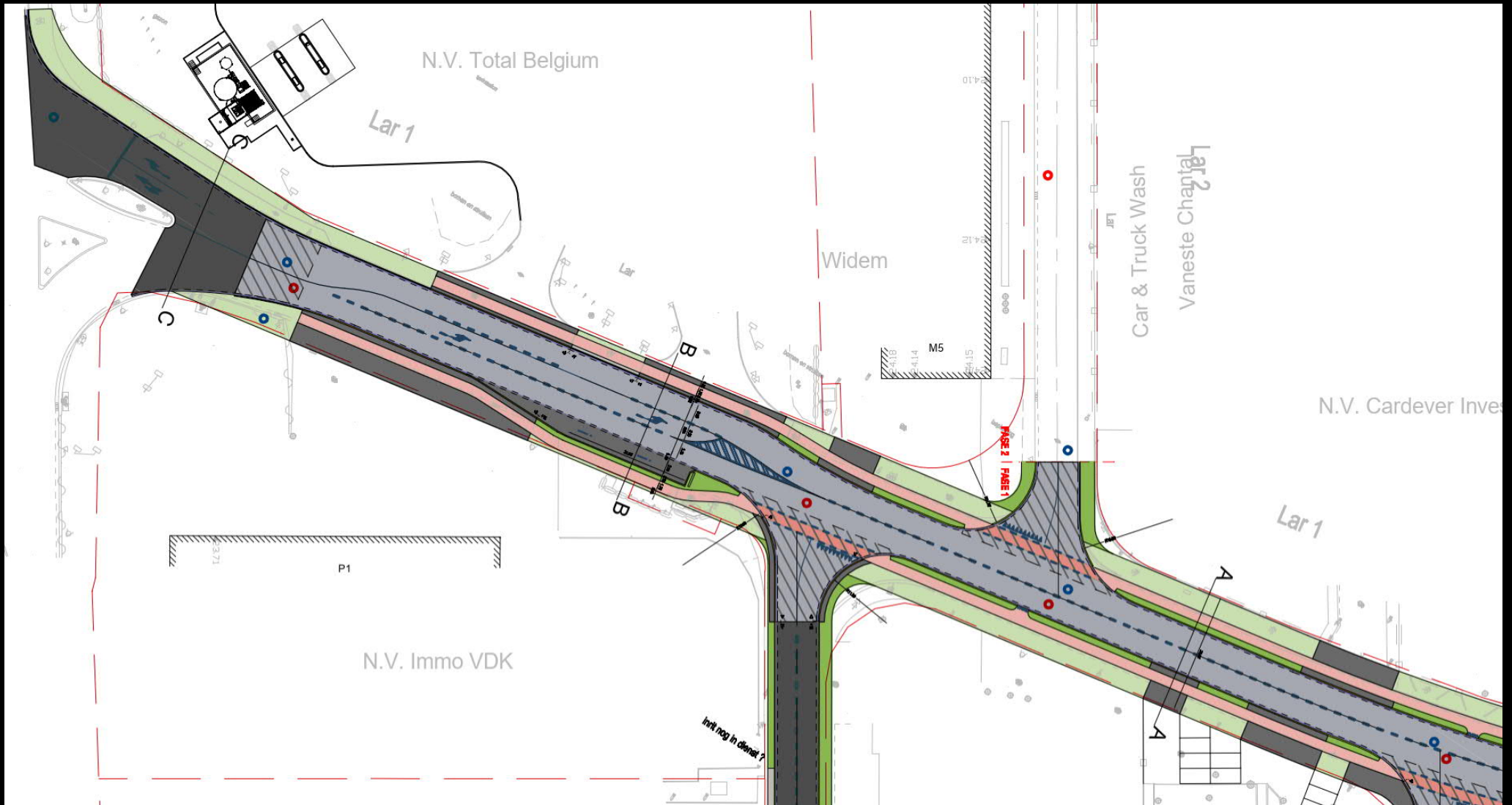
- Aanleg nieuwe collectorleiding
- Rioleringswerken tussen N58 en Grote Kruisstraat (Pompstation)

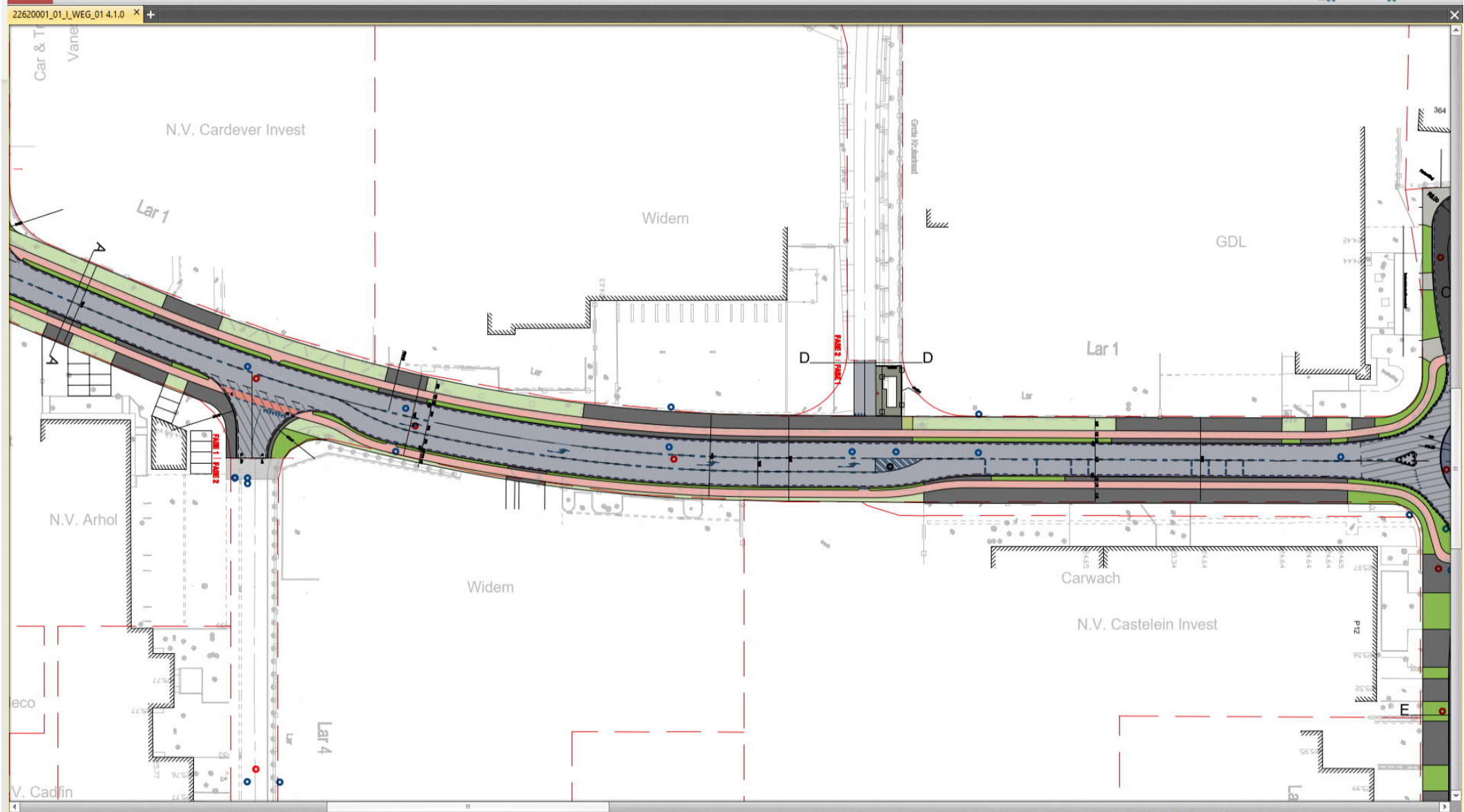


Doelstellingen

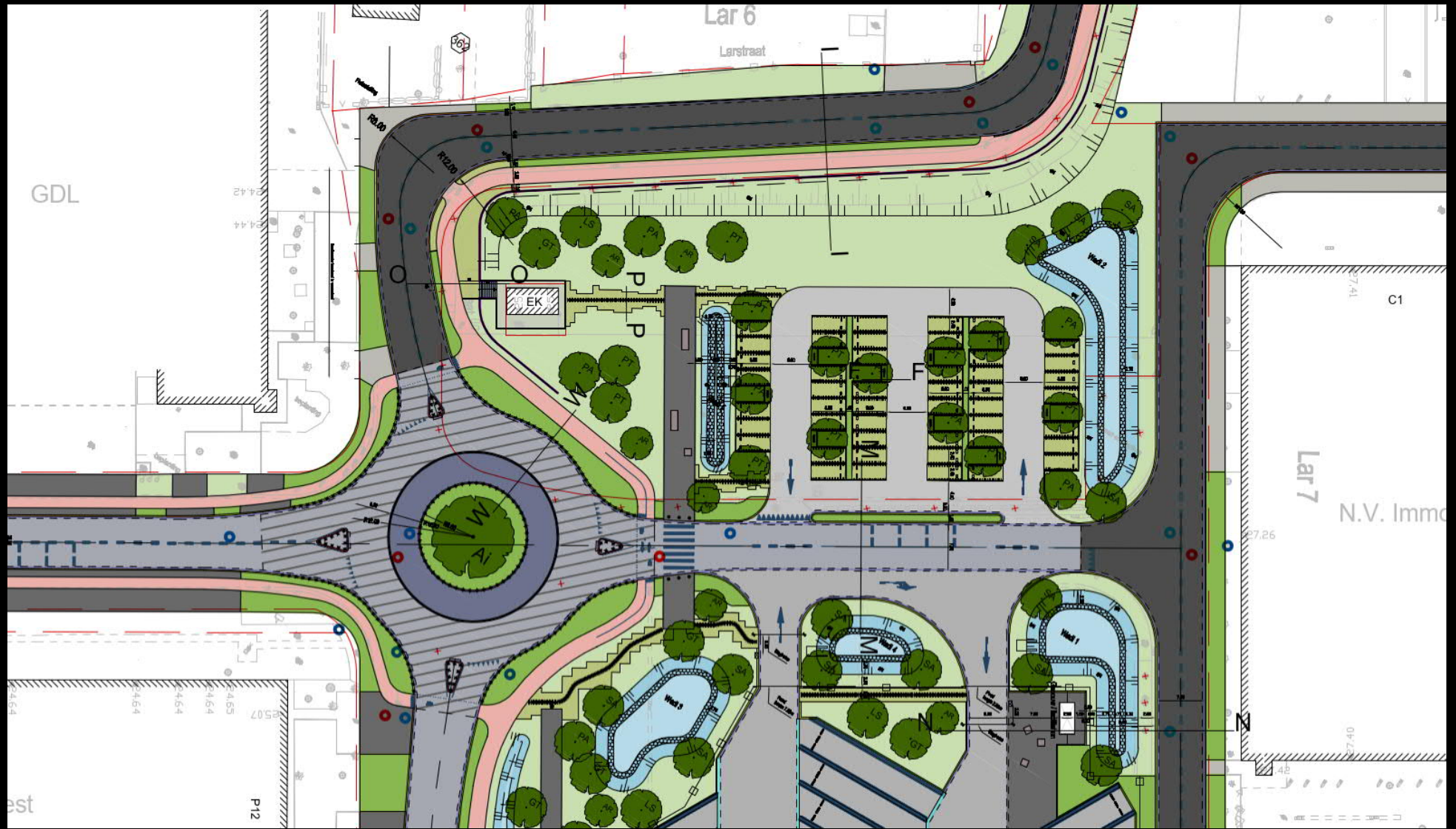
- Eenheid in profielen:
 - Hoofdweg tussen N58 – Vrachtwagenparking – LAR-Zuid
 - Zijstraten
- Duurzame materialen
- Fietsinfrastructuur
- Beeldkwaliteit
- Meer groen
- Niet parkeren op openbaar domein
- Herinrichting centrale vrachtwagen- en autoparking

Herinrichting HOOFDWEG

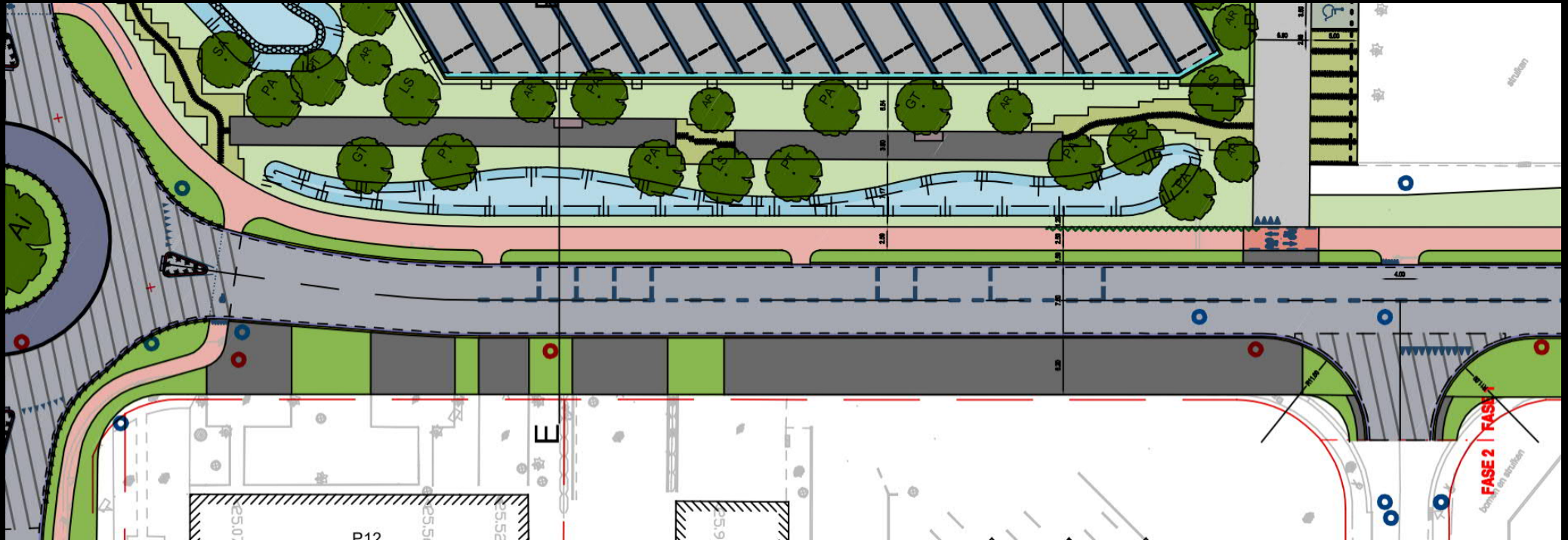




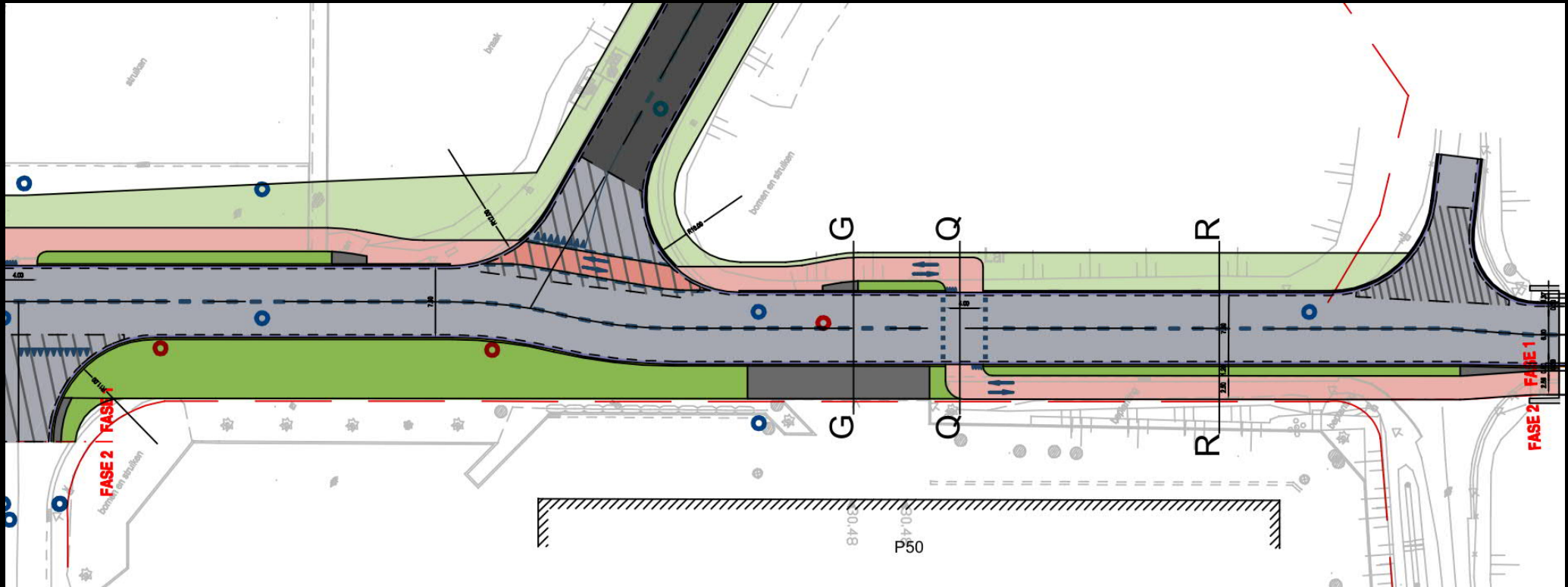
Herinrichting HOOFWEG



Herinrichting HOOFWEG



Herinrichting HOOFWEG



Herinrichting ZIJSTRATEN



Vrachtwagen- en autoparking



RIOLERING



GESCHEIDEN RIOLERING

- IN HUIDIGE SITUATIE:
 - ALLE AFVALWATER EN REGENWATER LOOST IN DE REKKEMBEEK
- IN NIEUWE SITUATIE
 - AFVALWATER VIA NIEUWE COLLECTOR NAAR BESTAANDE COLLECTOR NABIJ CENTRUM REKKEM
 - HEMELWATER LOOST IN DE REKKEMBEEK



RIOLERING



NIEUWE RICHTLIJNEN VLAREM II (21/12/07)

Gebaseerd op de Europese regelgeving

- Een volledige scheiding van hemelwater en het afvalwater is verplicht bij aanleg van gescheiden riolering
- Verplicht afkoppeling door te voeren tot op perceelniveau
- Afkoppelingsdossiers zijn opgemaakt door een afkoppelingsdeskundige
- Dossiers dienen gehandtekend te worden
- Bij einde van de werken, dient de scheiding op privaat domein ook doorgevoerd te worden
- Dit wordt gecontroleerd d.m.v. een keuring



MINDER-HINDER



- GEFASEERDE UITVOERING
- TIJDELIJKE WERFWEGEN
- GEFASEERDE BETONAAANLEG
- MINDER-HINDER STEENSLAG
- COMMUNICATIE MET DE AANNEMER
- VERBINDING TUSSEN DE BEDRIJVEN ZELF



AANLEG NUTSLEIDINGEN



- **De Watergroep**
 - Waterleiding
- **Fluvius**
 - Glasvezel
 - Middenspanning/Laagspanning
 - Openbare verlichting
 - Gas
- **Proximus**
 - Distributiekabel (uitfaseren kopernetwerk)
 - **Glasvezel**
- **Telenet**
 - Glasvezel
- **Eurofiber/Level 3**
 - Glasvezel



TIMING (onder voorbehoud)



- Omgevingsvergunning is toegekend
- Riolerings- en wegenisaannemer is toegekend: Stadsbader Group
- Start nutsmaatschappijen: mei-juni 2024
- Start riolerings- en wegeniswerken:
 - Augustus 2025 (Afhankelijk van de voortgang van de nutsmaatschappijen)



CONTACTPERSONEN



STAD MENEN

- Kristof Wallaert

grondgebiedszaken@menen.be

AQUAFIN

- Hans Cornelli

hans.cornelli@aquafin.be

STUDIEBUREAU SWECO

- Arne Devisch

arne.devisch@swecobelgium.be

AFKOPPELINGSADVISEUR BUREAU NOTERMANS

AANEMER STADSBADER

- Liselot Wydooghe
- Bart Borra

liselot.wydooghe@stadsbader.com

bart.borra@stadsbader.com



VRAGENRONDE

